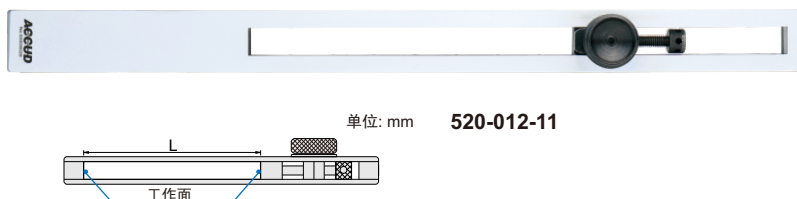


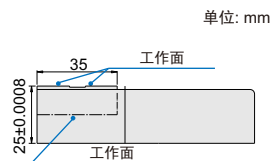
量块附件

520系列

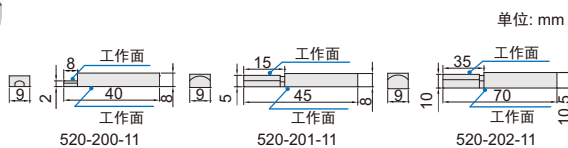
货号	品名	支架夹持范围(L)
520-002-11	支架	0-50mm
520-004-11	支架	50-100mm
520-008-11	支架	100-200mm
520-012-11	支架	200-300mm
520-016-11	支架	300-400mm
520-020-11	支架	400-500mm



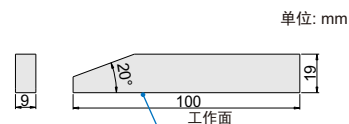
货号	品名
520-100-11	底座



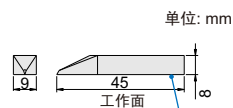
货号	品名	尺寸	材质
520-200-11	半圆量爪	2mm	硬质合金
520-201-11	半圆量爪	5mm	硬质合金
520-202-11	半圆量爪	10mm	硬质合金



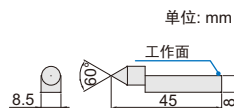
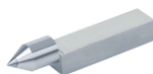
货号	品名	材质
520-300-11	平量爪	硬质合金



货号	品名	材质
520-400-11	划线头	硬质合金



货号	品名	爪尖材质
520-500-11	中心头	硬质合金



应用举例

