

滚轮V形架

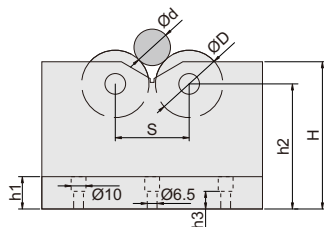
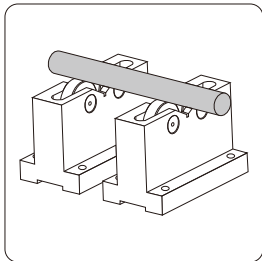
628系列

- ◆ 符合企业标准
- ◆ 滚轮偏摆精度: $5\mu\text{m}$
- ◆ 滚轮对底面的平行度: $12\mu\text{m}$
- ◆ 包含两个V形架
- ◆ 工件随轴承转动
- ◆ 适用于重型工件

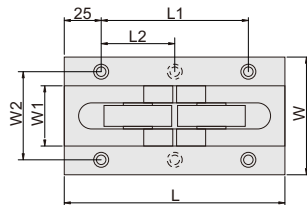


628-060-02

应用



单位: mm



货号	尺寸(LxWxH)	轴承型号	轴承直径(ϕD)	圆柱直径(ϕd)	最大载荷	W1	W2	h1	h2	h3	L1	L2	S
628-060-02	150x60x100mm	1604 ZZ	42mm	25-70mm	500kg	22	44	20	85	12	100	-	60
628-080-02	150x80x100mm	6303 ZZ	47mm	5-55mm	1000kg	40	60	22	85	12	100	-	50
628-100-02	230x100x150mm	6306 ZZ	72mm	70-200mm	1000kg	60	80	30	124	20	180	90	120