

## 无线数码显微镜

WIFI200



放大倍数: 10X-200X



像素: 2M



接口: USB2.0 或者WiFi



拍照和录制视频



8个白色LED照明, 亮度可调



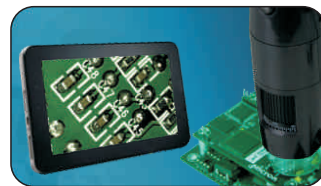
带测量软件和校准尺



操作视频



可以通过WIFI连接手机、电脑等



支架(选配)



万向支架(货号:MS36B)

放大倍数, 焦距和视场大小对应关系

放大倍数	焦距	视场大小
50X	21mm	9.5x7.1mm
100X	13mm	4.8x3.6mm
150X	16mm	3.2x2.4mm
200X	19mm	2.4x1.8mm